



Vicerrectorado de Acción Transversal
y Cooperación con la Empresa

Vicerectorat d'Acció Transversal y Cooperació cola Empresa
Vice-rectorate for Crosscutting Actions and Enterprise Cooperation

ESTUDIO DE RENDIMIENTO ACADÉMICO

INFORME GLOBAL

GRADOS

Curso 2016-2017

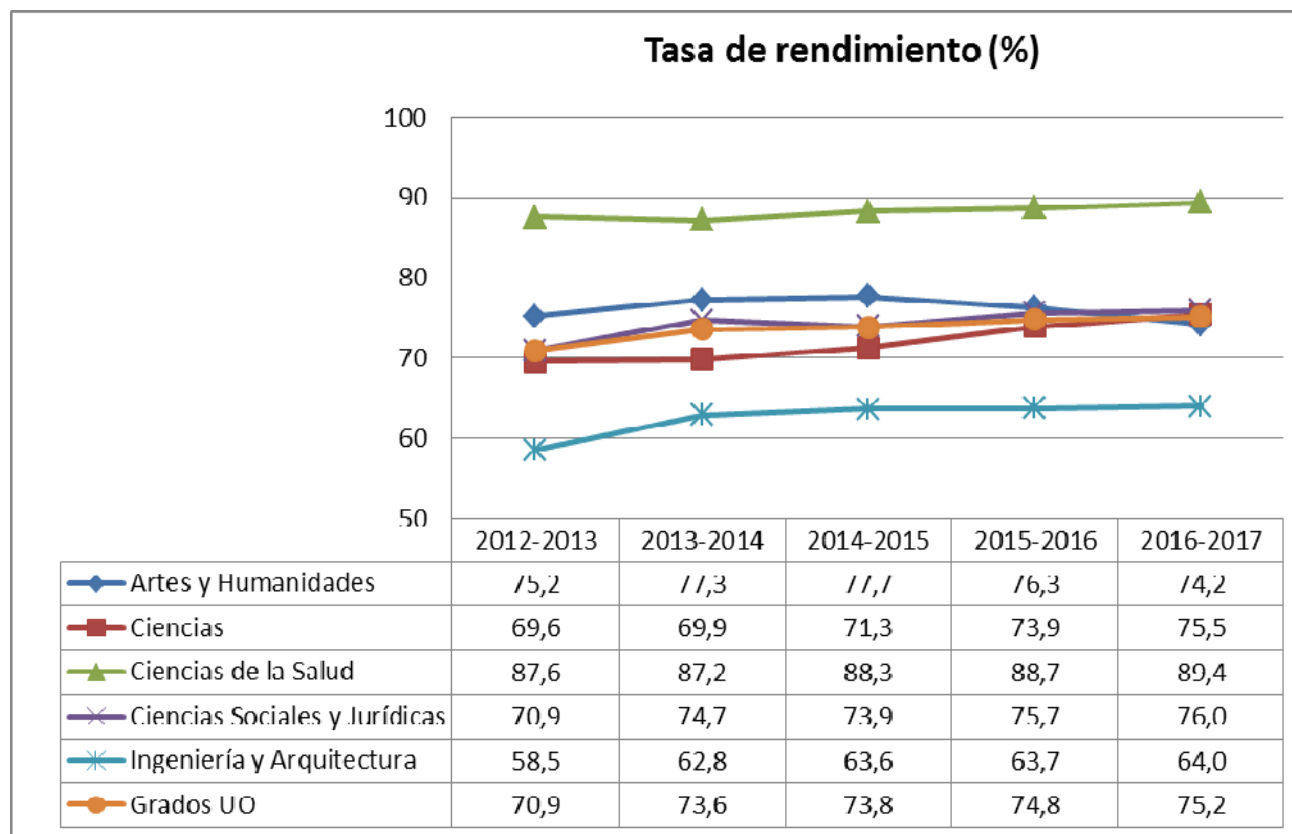


Vicerrectorado de Acción Transversal y Cooperación con la Empresa

Vicerectorat d'Acció Transversal y Cooperació amb l'Empresa
Vice-rectorate for Crosscutting Actions and Enterprise Cooperation

Tasa de rendimiento

Relación porcentual entre el número de créditos superados por los estudiantes matriculados en el curso académico referenciado y el número total de créditos matriculados en dicho curso. Los créditos reconocidos o transferidos no están incluidos ni en los créditos superados ni en los matriculados.



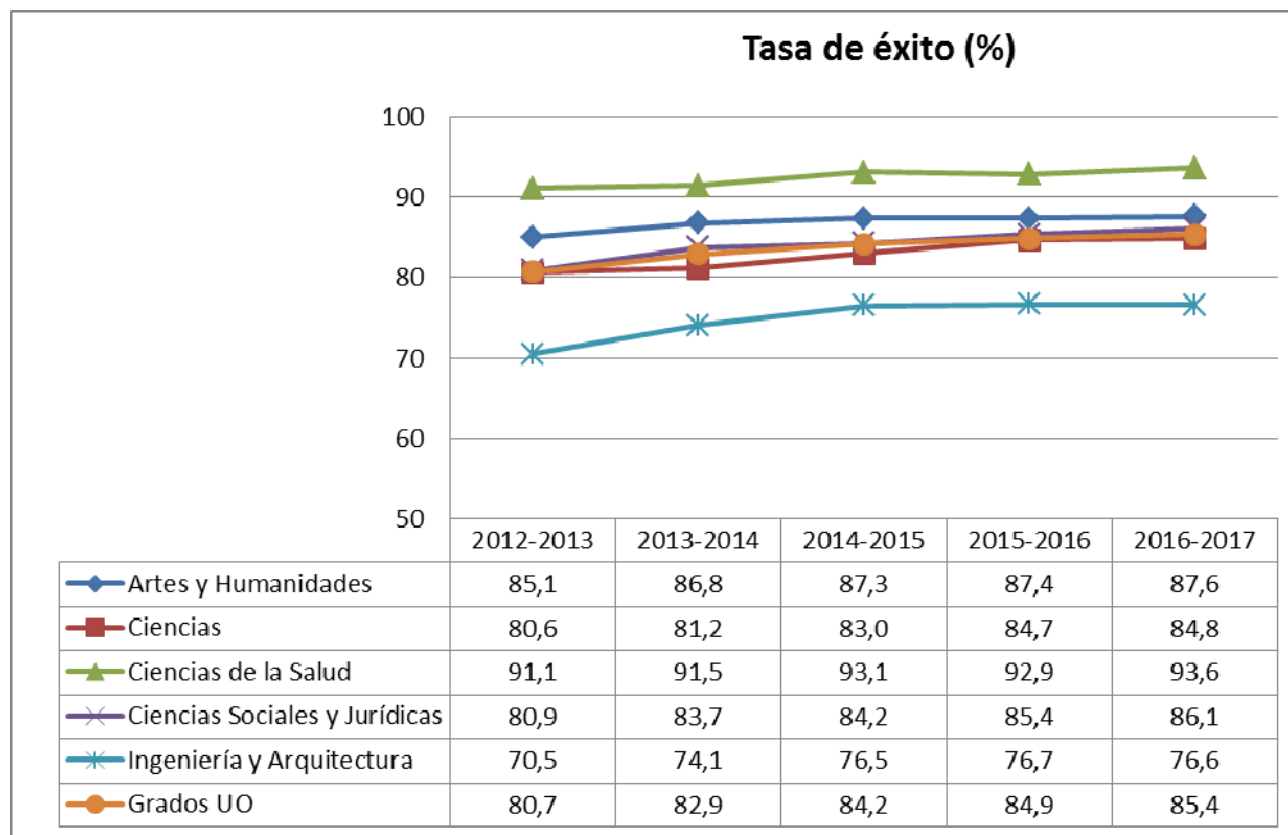


Vicerrectorado de Acción Transversal y Cooperación con la Empresa

Vicerectorat d'Acció Transversal y Cooperació amb l'Empresa
Vice-rectorate for Crosscutting Actions and Enterprise Cooperation

Tasa de éxito

Relación porcentual entre el número de créditos superados por los estudiantes matriculados en el curso académico referenciado y el número total de créditos presentados a evaluación en dicho curso. Los créditos reconocidos o transferidos no están incluidos ni en los créditos superados ni en los presentados.



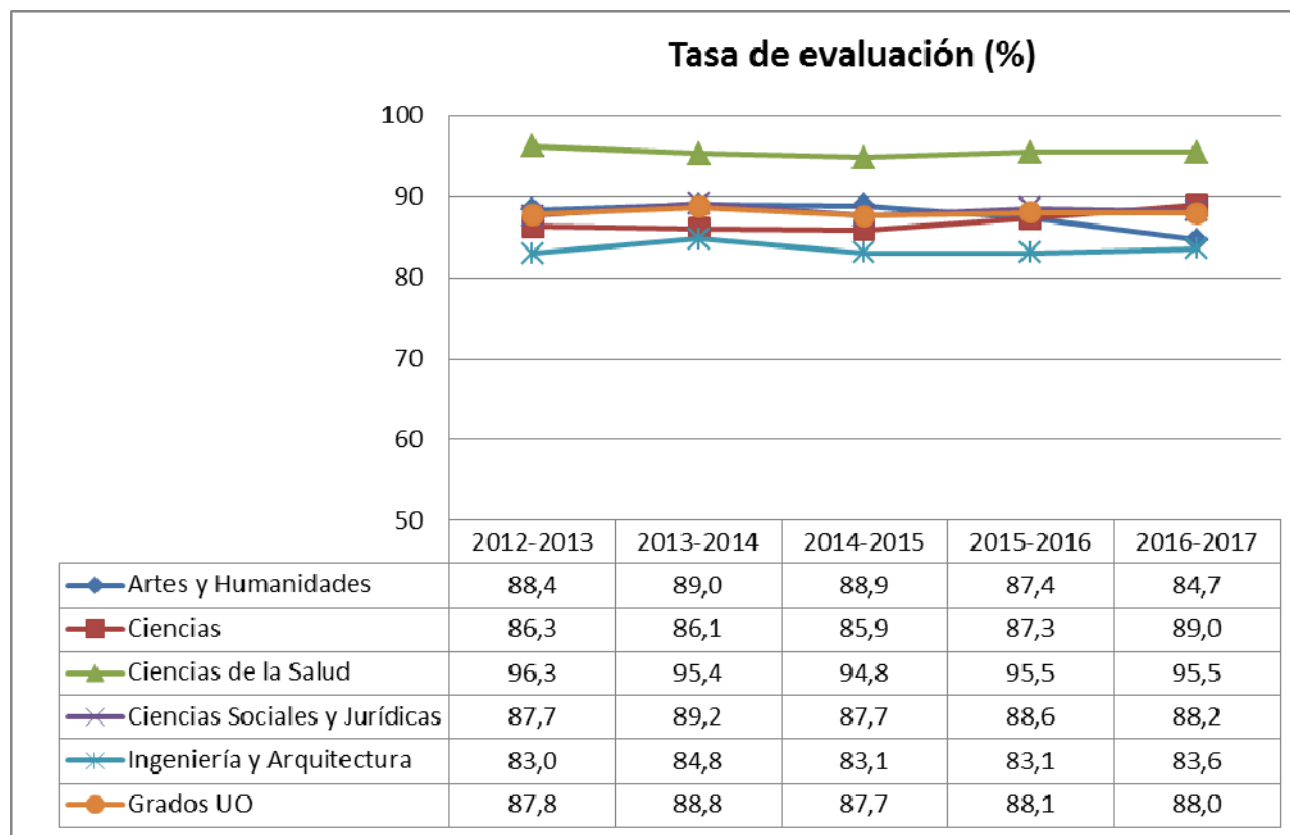


Vicerrectorado de Acción Transversal y Cooperación con la Empresa

Vicerectorat d'Acció Transversal y Cooperació cola Empresa
Vice-rectorate for Crosscutting Actions and Enterprise Cooperation

Tasa de evaluación

Relación porcentual entre el número de créditos presentados a evaluación por los estudiantes matriculados en el curso académico referenciado y el número total de créditos matriculados. Los créditos reconocidos o transferidos no están incluidos ni en los créditos presentados ni en los matriculados.



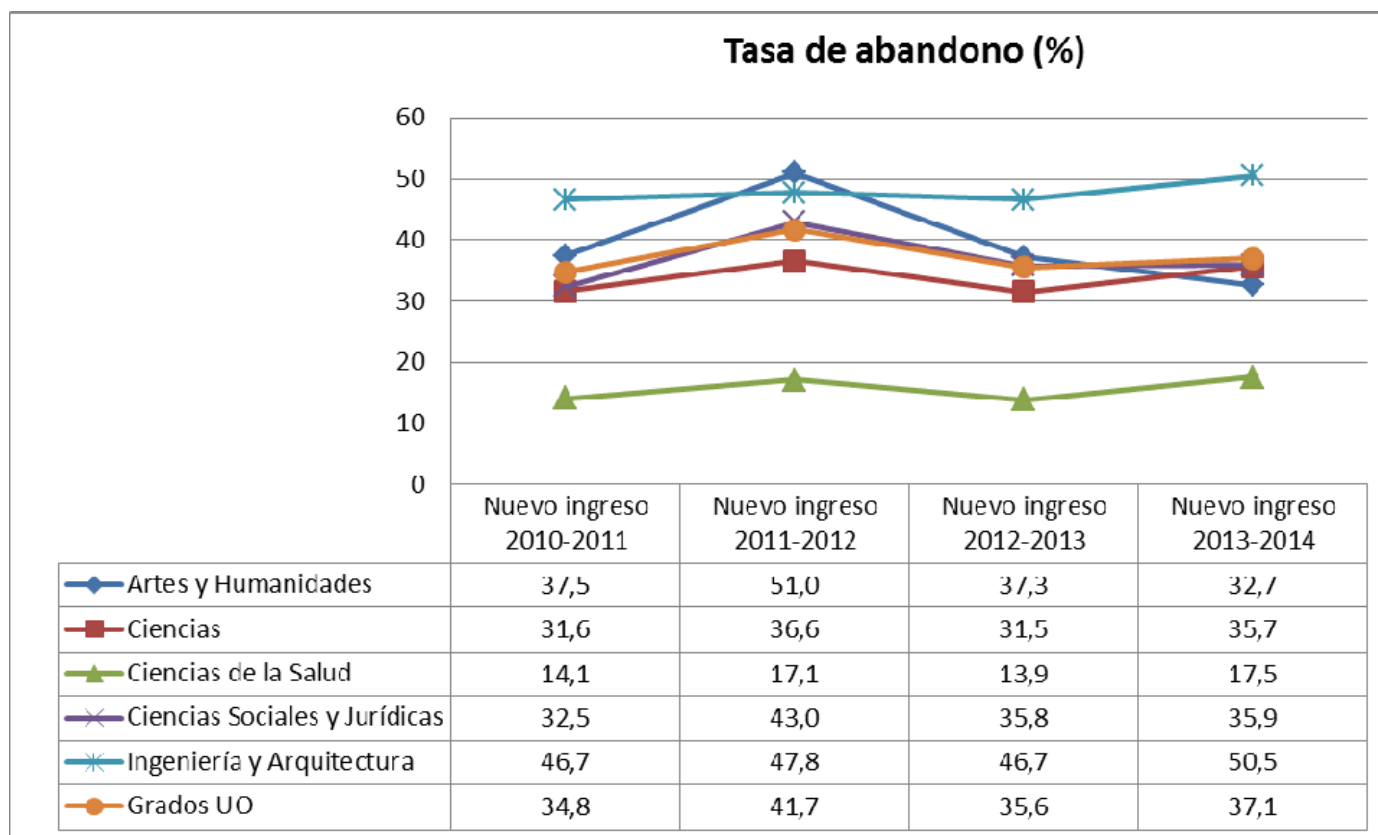


Vicerrectorado de Acción Transversal y Cooperación con la Empresa

Vicerectoratú d'Acción Tresversal y Cooperación cola Empresa
Vice-rectorate for Crosscutting Actions and Enterprise Cooperation

Tasa de Abandono

Porcentaje de estudiantes de una cohorte de nuevo ingreso en un título que, sin haberse titulado en dicho título, no se ha matriculado en él durante dos cursos académicos consecutivos.



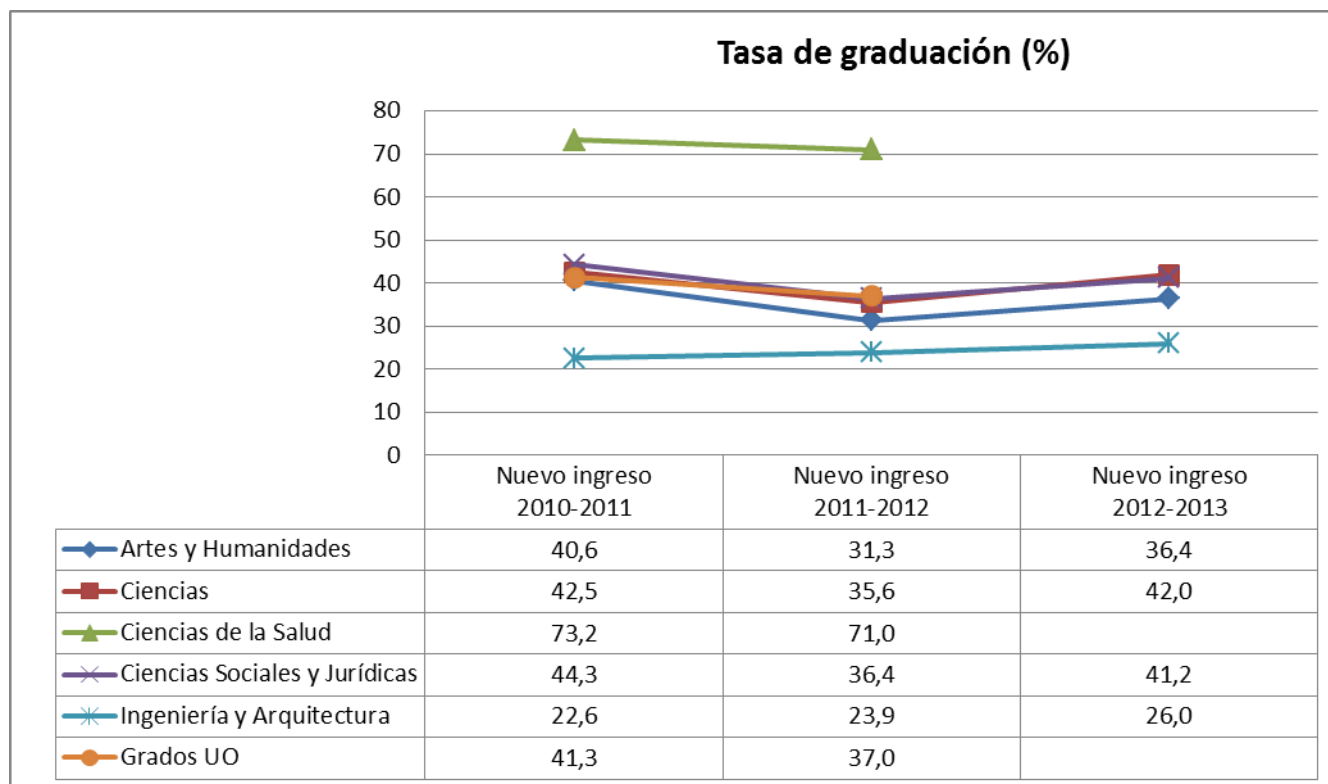


Vicerrectorado de Acción Transversal y Cooperación con la Empresa

Vicerectoratú d'Acción Tresversal y Cooperación cola Empresa
Vice-rectorate for Crosscutting Actions and Enterprise Cooperation

Tasa de Graduación

Porcentaje de estudiantes, con dedicación a tiempo completo en sus estudios, que los finalizan en el tiempo teórico previsto en el plan de estudios o en un curso más.



Nota: No se refleja la tasa de graduación global de la cohorte de nuevo ingreso en 2012-2013 de los grados de la rama de ciencias de la salud porque los Grados en Odontología y Medicina, pertenecientes a dicha rama, tienen una duración de 5 y 6 años respectivamente, por lo que el dato que se tiene es provisional y afecta visiblemente al gráfico, dando una idea de evolución a la baja que sería errónea. Esta provisionalidad también se agregaría a la global de los Grados de la UO en dicha cohorte por el mismo motivo.

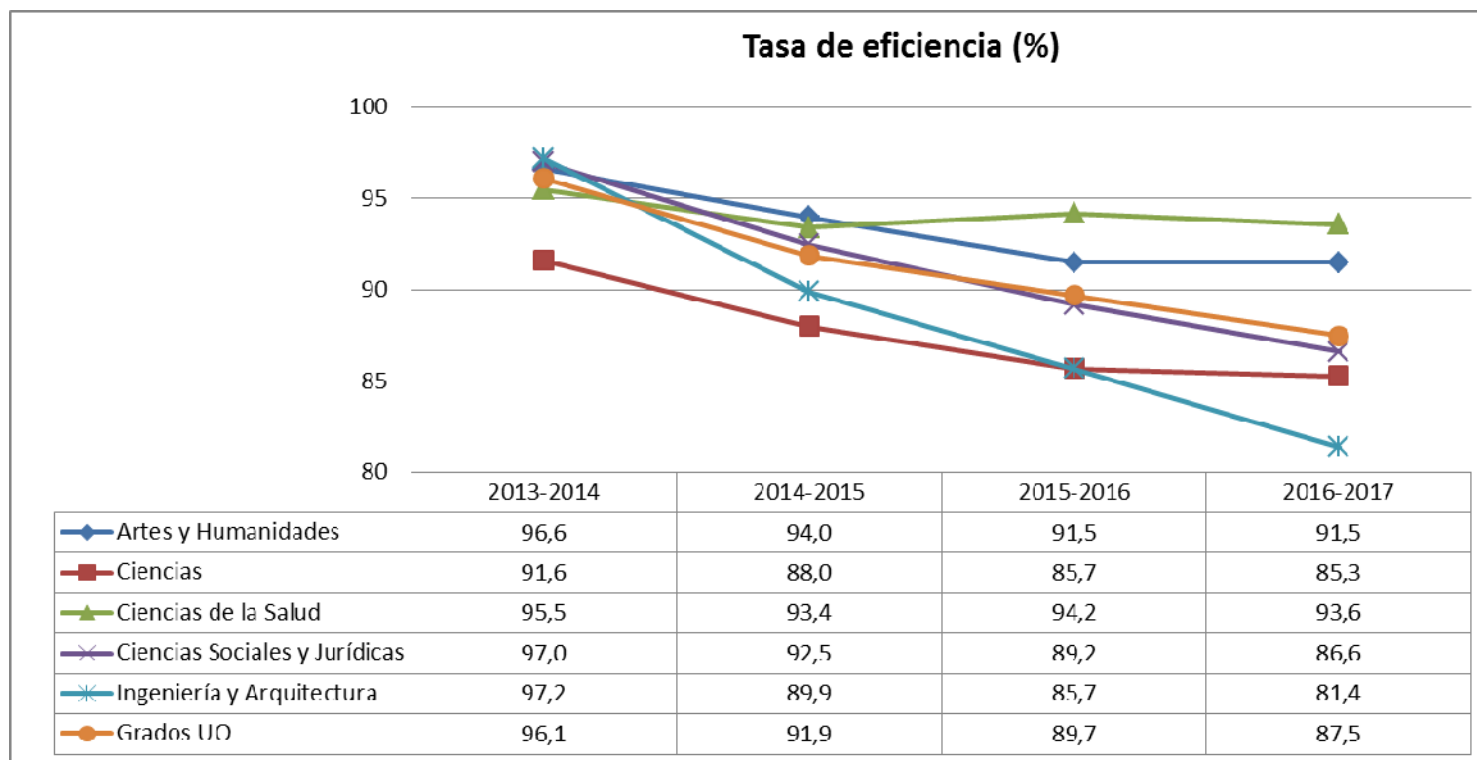


Vicerrectorado de Acción Transversal y Cooperación con la Empresa

Vicerectorat d'Acció Transversal y Cooperació cola Empresa
Vice-rectorate for Crosscutting Actions and Enterprise Cooperation

Tasa de Eficiencia (o Tasa de rendimiento de los egresados)

Relación porcentual entre el número total de créditos superados y el número total de créditos matriculados por los estudiantes egresados a lo largo de sus estudios.



Nota: Que la tasa de eficiencia descienda en las primeras cohortes de egresados es esperable. Se necesitan más cohortes de egresados para poder analizar correctamente la evolución de este indicador.



**Vicerrectorado de Acción Transversal
y Cooperación con la Empresa**

Vicerectorat d'Acció Transversal y Cooperació cola Empresa
Vice-rectorate for Crosscutting Actions and Enterprise Cooperation

TABLAS DE EVOLUCIÓN

Curso	GLOBAL TÍTULOS DE GRADO				
	2012-2013	2013-2014	2014-2015	2015-2016	2016-2017
Tasa de Rendimiento (%)	70,9	73,6	73,8	74,8	75,2
Tasa de Éxito (%)	80,7	82,9	84,2	84,9	85,4
Tasa de Evaluación (%)	87,8	88,8	87,7	88,1	88,0
Tasa de Eficiencia (%)	97,7	96,1	91,9	89,7	87,5

Cohorte de nuevo ingreso	GLOBAL TÍTULOS DE GRADO			
	2010-2011	2011-2012	2012-2013	2013-2014
Tasa de Graduación (%)	41,3	37,0		
Tasa de Abandono (%)	34,8	41,7	35,6	37,1