



ENCUESTA GENERAL DE LA ENSEÑANZA PARA GRADOS Y MÁSTERES

INFORME GLOBAL

CURSO 2019/2020

0. PRINCIPALES IDEAS DEL INFORME

1. La Encuesta de Satisfacción con la Docencia es una herramienta en el seguimiento de la calidad universitaria y constituye una fuente primaria para la evaluación docente y la acreditación de titulaciones.
2. El nivel de participación del estudiantado ha sido del 16,7% (Grados: 16,1% / Másteres: 20,6%). El número de cuestionarios cumplimentados se ha aumentado en un 3,6% en relación al curso anterior, aumentando así la tasa de respuesta en un 1%, evaluando un total de 3.095 asignaturas, un 79,5% sobre las posibles.

Por otra parte, la participación del profesorado ha sido del 35,1% (Grados: 34,9% / Másteres: 35,6%), evaluando un total de 2.327 asignaturas, un 59,8% sobre las posibles.
3. La satisfacción general del estudiantado ha aumentado en una décima, situando el valor medio de satisfacción general con lo aprendido, la utilidad de la formación y el trabajo realizado por el docente en 7,7 y de 8,2 la del profesorado (en una escala de 0 a 10).
4. El estudiantado resalta el dominio del profesorado sobre la asignatura, el contenido de las clases, la atención a dificultades de aprendizaje, la información, y la satisfacción con el trabajo del profesorado.

El profesorado se muestra muy satisfecho con el sistema de evaluación, el contenido de las clases, las referencias bibliográficas y materiales, con la definición de objetivos en términos de habilidades y competencias, la gestión de prácticas y la coordinación del programa de las asignaturas con otras asignaturas; en general, con el programa formativo.



En el Gráfico 1 pueden apreciarse tres niveles (alto/medio/bajo) de agrupación de las titulaciones, en relación con el nivel de satisfacción del estudiantado y el profesorado. El nivel alto agrupa al 63,6% de las titulaciones con un valor de satisfacción superior a 7,6 (n=68) en lo que a valoración del estudiantado se refiere, pasando a un 90,6% (n=96) si se tiene en cuenta la valoración del profesorado.

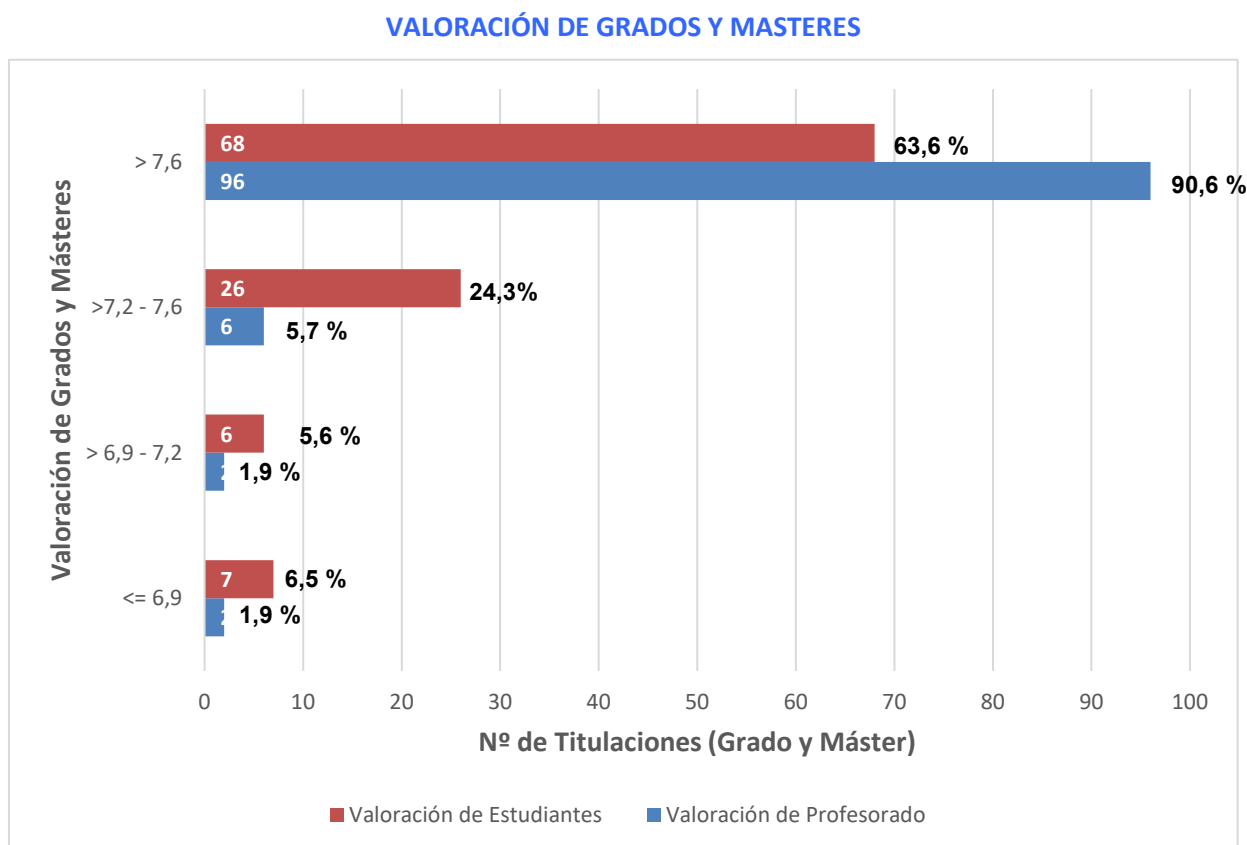


Gráfico 1. Niveles de satisfacción

En lo que a valoración del estudiantado se refiere, el nivel intermedio representa al 29,9%, con valores entre 6,9 y 7,6 (n=32) y el tercer nivel engloba al 6,5% de las titulaciones (n=7), que obtienen valoraciones por debajo de 6,9 (escala de 0 a 10).

Para el caso del profesorado, el nivel intermedio representa al 7,6%, con valores entre 6,9 y 7,6 (n=8) y el tercer nivel engloba solo al 1,9% de las titulaciones (n=2), que obtienen valoraciones por debajo de 6,9 (escala de 0 a 10).

La comparación sobre la evolución de respuesta de la Encuesta General de la Enseñanza entre el modelo en papel y en red (Gráfico 2 y Gráfico 3) permite ver el incremento sostenido del modelo en RED, al menos hasta este curso académico, debido a la implicación activa del personal de los Centros de la Universidad. El Gráfico 3 muestra como el nº de cuestionarios



cumplimentados en el último curso académico con el modelo en red ha sufrido un deceso respecto a otros años.

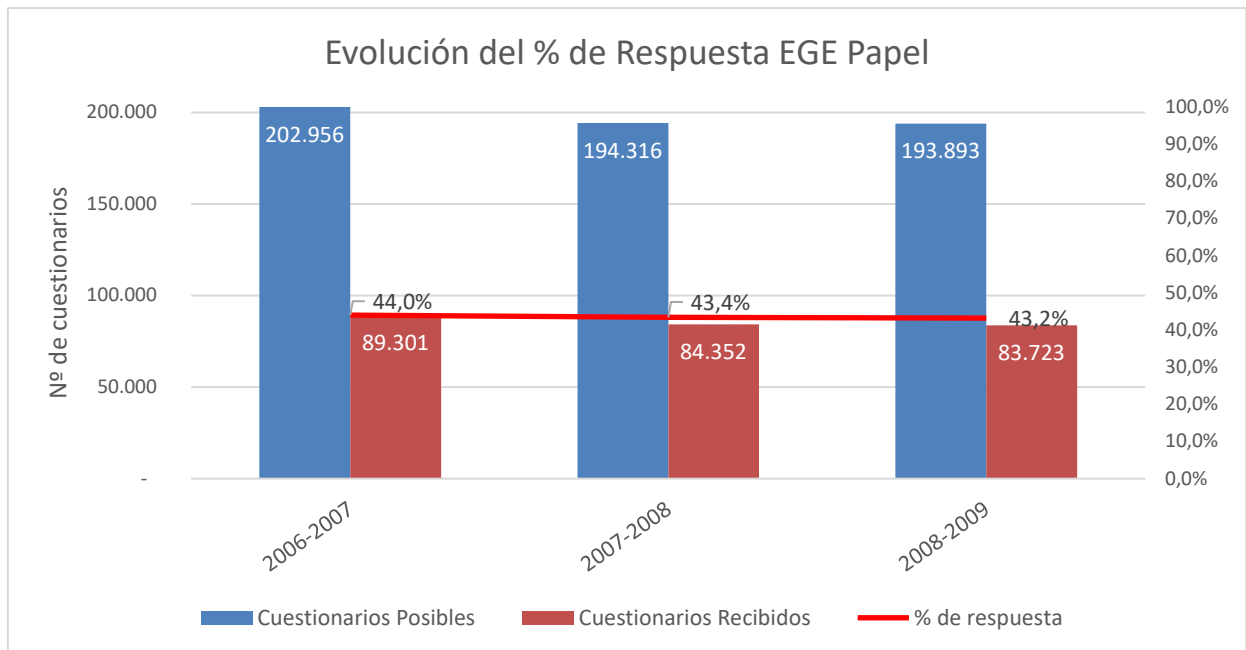


Gráfico 2. Evolución de respuesta EGE Papel (2006-2009)

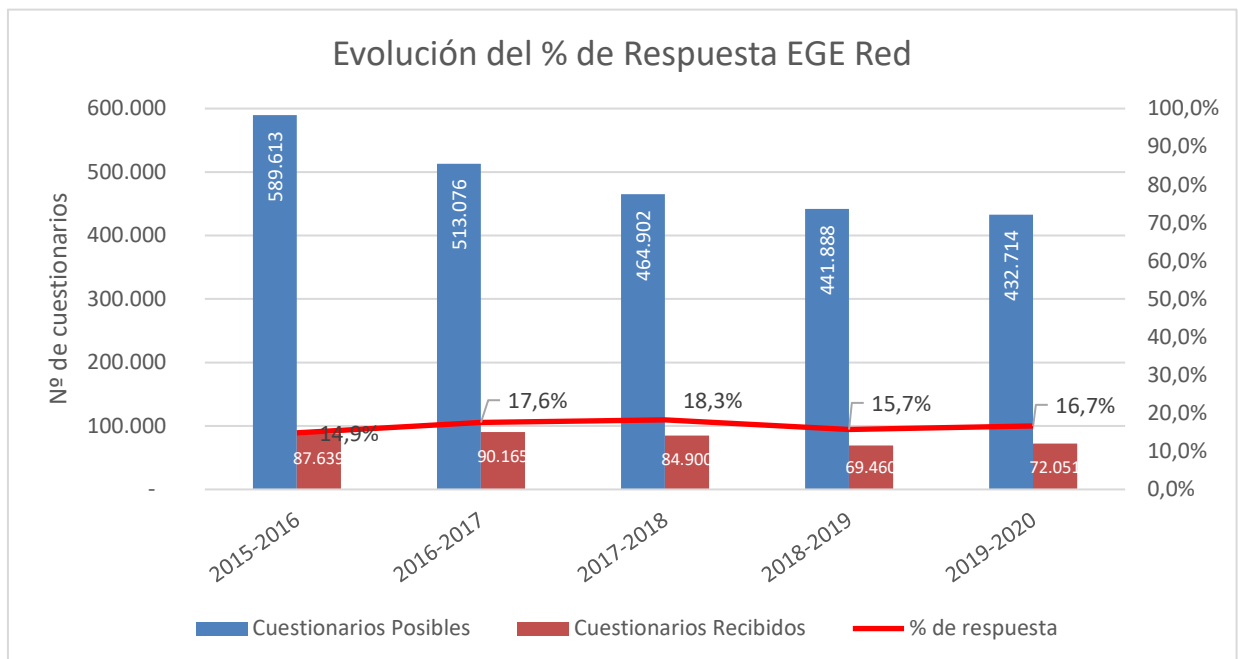


Gráfico 3. Evolución de respuesta EGE Red (2015-2020)



1. Magnitudes

De las 3.894 asignaturas impartidas en el curso 2019-2020 por 2.626 docentes de la Universidad, el estudiantado ha evaluado 3.095 asignaturas (79,5%) y 2.234 profesores/as (85,1%), generándose 6.510 boletines, de los que 1.386 son certificables, y que informan de los 72.051 cuestionarios contestados por el estudiantado (Tabla 1).

Tabla 1.- Consulta al Estudiantado

| | Evalutados | % sobre Previstos |
|---|-------------------|-------------------------------------|
| Profesorado | 2.234 | 85,1% |
| Asignaturas | 3.095 | 79,5% |
| Boletines | 6.510 | 62,6% |
| Cuestionarios de Estudiantado sobre la Asignatura | 32.659 | 21,3% (Tasa de Respuesta) |
| Cuestionarios de Estudiantado sobre el Profesorado | 39.392 | 14,1% (Tasa de Respuesta) |

La relación, por centros, del número de boletines de profesorado emitidos y de asignaturas con boletín analizadas puede verse en la Tabla 2.

Tabla 2.- Relación de Asignaturas y Boletines por Centros

| CENTROS | Emitidos¹ | | % sobre previstos | |
|--|-----------------------------|-----------------|--------------------------|----------------|
| | Nº Asig. | Nº Bolt. | % Asig. | % Bolt. |
| Centro Internacional de Postgrado | 100 | 158 | 23,8% | 14,8% |
| Escuela Superior de la Marina Civil | 0 | 0 | 0,0% | 0,0% |
| Escuela de Ingeniería de Minas, Energía y Materiales | 31 | 44 | 28,7% | 22,1% |
| Escuela de Ingeniería Informática | 42 | 91 | 54,5% | 32,7% |
| Escuela Politécnica de Ingeniería de Gijón | 71 | 110 | 14,5% | 5,0% |
| Escuela Politécnica de Mieres | 57 | 95 | 25,2% | 18,2% |
| Facultad de Comercio, Turismo y CCSS Jovellanos | 52 | 64 | 27,1% | 15,7% |
| Facultad Formación del Profesorado y Educación | 119 | 202 | 38,5% | 32,3% |
| Facultad de Biología | 34 | 50 | 27,2% | 34 |
| Facultad de Ciencias | 5 | 9 | 3,9% | 5 |
| Facultad de Derecho | 10 | 16 | 15,4% | 10 |
| Facultad de Economía y Empresa | 38 | 54 | 16,4% | 38 |
| Facultad de Filosofía y Letras | 84 | 129 | 11,5% | 9,2% |
| Facultad de Geología | 13 | 23 | 17,6% | 11,4% |
| Facultad de Medicina y Ciencias de la Salud | 29 | 50 | 16,2% | 5,4% |
| Facultad de Psicología | 55 | 95 | 62,5% | 47,7% |
| Facultad de Química | 16 | 20 | 13,0% | 6,5% |

| CENTROS ADSCRITOS | Emitidos¹ | | % sobre previstos | |
|---------------------------------|-----------------------------|-----------------|--------------------------|----------------|
| | Nº Asig. | Nº Bolt. | % Asig. | % Bolt. |
| Facultad de Enfermería de Gijón | 8 | 29 | 33,3% | 53,7% |
| Facultad de Turismo de Oviedo | 0 | 0 | 0% | 0% |
| Facultad "Padre Ossó" | 131 | 147 | 74,9% | 75,8% |

¹ Se emiten los resultados certificables a cada docente, es decir, un mínimo de 4 cuestionarios cumplimentados por el estudiantado a la docencia en una asignatura concreta y que estos supongan a su vez un mínimo del 25% sobre los posibles.



2. Resultados del Estudiantado

La satisfacción general del estudiantado con la enseñanza recibida (promedio ítems 7, 8 y 13) alcanza un valor medio de 7,7 (ver *Tabla 3*), con un incremento del 0,9% en la respuesta en relación con el curso pasado. En el Gráfico 4 se presentan los resultados medios de los ítems evaluados.

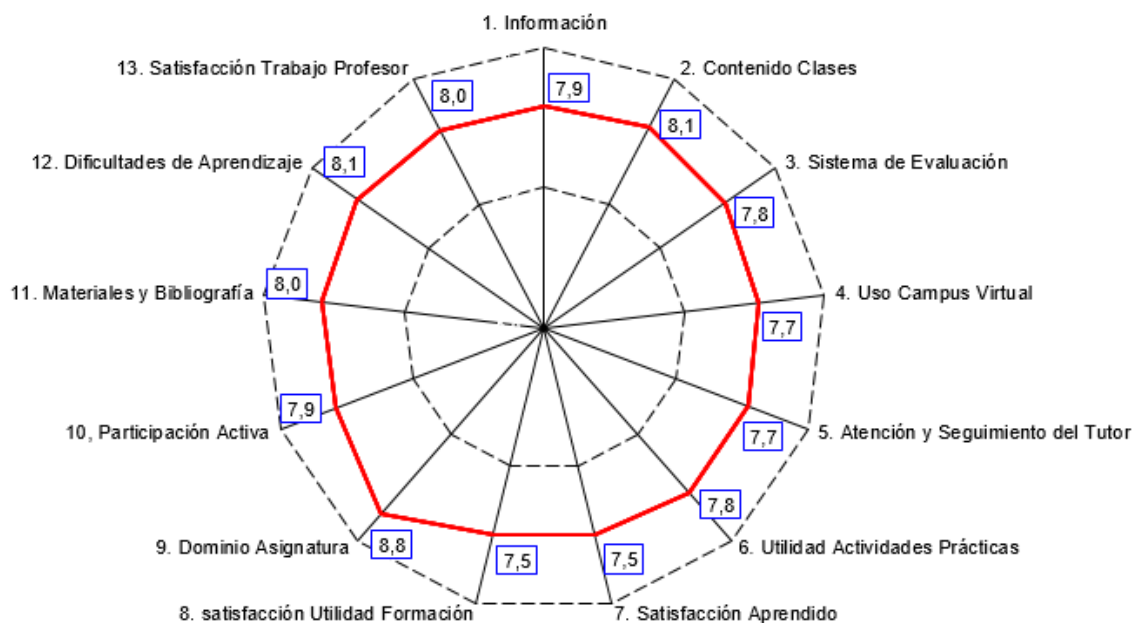


Gráfico 4. Valores medios de los ítems evaluados en la consulta al estudiantado

Tabla 3.-Consulta a Estudiantado

| | Media | Desviación Típica | Mínimo | Mediana | Máximo | Nº cuestionarios |
|--|-------|-------------------|--------|---------|--------|------------------|
| Nº de Respuestas sobre Asignatura | 10,6 | 14,7 | 1 | 5 | 130 | 32.659 |
| Nº de Respuestas sobre Profesorado en Asignatura | 6 | 8,4 | 1 | 3 | 104 | 39.392 |
| Satisfacción General del Estudiantado (Valor medio de los ítems 7, 8 y 13) | 7,7 | 2,7 | 0 | 8 | 10 | 72.051 |



Evolución de la Satisfacción Media del Estudiantado

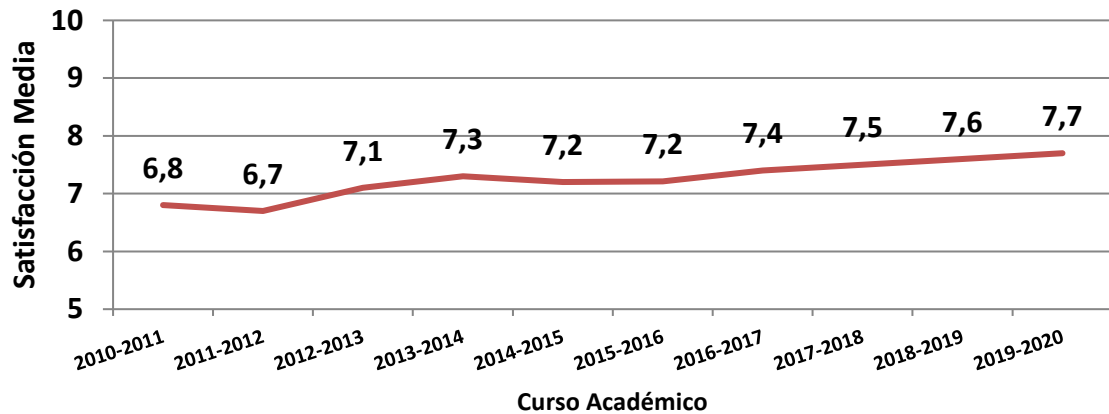


Gráfico 5. Evolución de la Satisfacción media del estudiantado

Los resultados obtenidos de la docencia son similares a los del curso anterior, siendo la media de cuestionarios recogidos para cada docente en los 6.510 boletines, de 6 (dos cuestionarios por debajo respecto al curso pasado), disminuyendo la variación al valor actual (d.t. = 8,4).

En el Gráfico 6 puede apreciarse que el 47,1% de boletines tiene 4 o más respuestas, por lo que serían susceptibles de emitir boletín certificable, siempre que el número de respuestas alcance el 25% de la matrícula con cada docente.

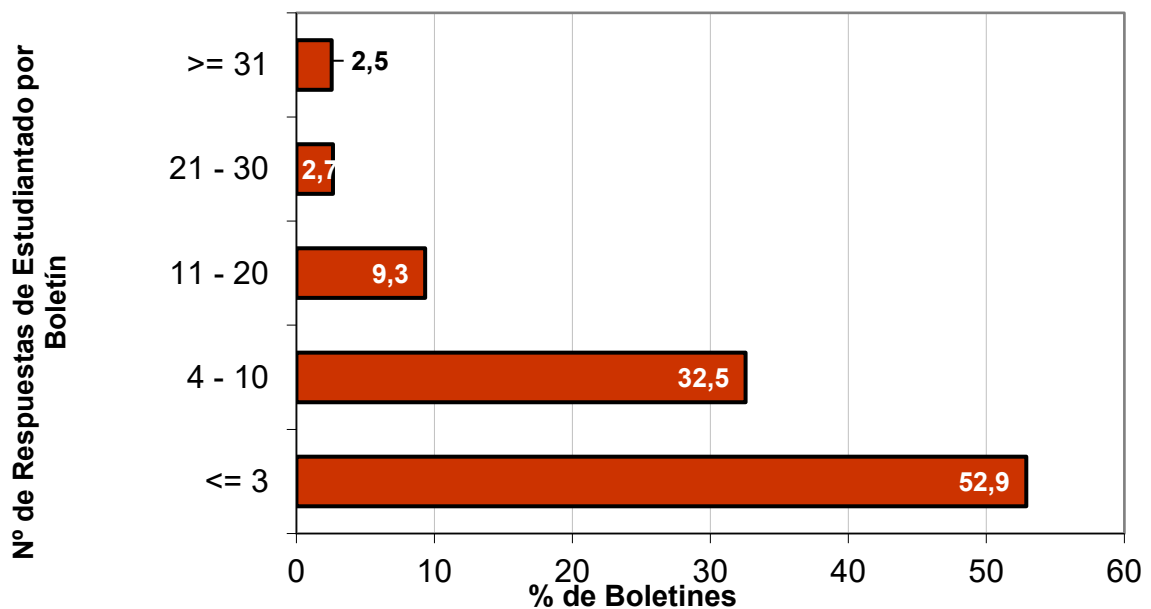


Gráfico 6. Número de respuestas del estudiantado por boletín

Los valores obtenidos por ámbito de estudios en cada una de las preguntas de la encuesta son los que se muestran en la Tabla 4.



Tabla 4.- Resultados medios de Estudiantado (Grados y Másteres)

| RAMA | Información | Contenidos | Sistema de Evaluación | Campus Virtual | Atención Recibida | Actividades Prácticas | Satisfacción Aprendido | Satisfacción Utilidad Formación | Dominio Asignatura | Participación Activa | Materiales y Bibliografía | Dificultades Aprendizaje | Satisfacción Trabajo Profesor | Satisfacción General (Ítems 7, 8 y 13) |
|--|-------------|------------|-----------------------|----------------|-------------------|-----------------------|------------------------|---------------------------------|--------------------|----------------------|---------------------------|--------------------------|-------------------------------|--|
| Artes y Humanidades | 8,0 | 8,1 | 8,0 | 7,3 | 7,9 | 7,9 | 7,6 | 7,5 | 8,9 | 8,1 | 8,1 | 8,2 | 8,0 | 7,7 |
| Ciencias | 8,1 | 8,3 | 7,9 | 7,8 | 7,8 | 7,8 | 7,6 | 7,6 | 8,9 | 7,9 | 8,0 | 8,2 | 8,1 | 7,8 |
| Ciencias Sociales y Jurídicas | 7,8 | 8,0 | 7,8 | 7,6 | 7,7 | 7,7 | 7,5 | 7,5 | 8,7 | 7,9 | 7,9 | 7,9 | 7,8 | 7,6 |
| Ingeniería y Arquitectura | 7,9 | 8,1 | 7,8 | 7,8 | 7,7 | 7,9 | 7,5 | 7,4 | 8,7 | 7,8 | 7,8 | 8,1 | 7,9 | 7,6 |
| Ciencias de la Salud | 7,9 | 8,2 | 7,8 | 7,7 | 7,7 | 7,7 | 7,7 | 7,7 | 8,9 | 8,0 | 8,1 | 8,2 | 8,2 | 7,9 |
| <i>Valores sobre el total de cuestionarios</i> | | | | | | | | | | | | | | |
| TOTAL | 7,9 | 8,1 | 7,8 | 7,7 | 7,7 | 7,8 | 7,5 | 7,5 | 8,8 | 7,9 | 8,0 | 8,1 | 8,0 | 7,7 |

La evolución por ámbito de estudio de la satisfacción general del estudiantado en los últimos cursos académicos es la que aparece en el Gráfico 7.

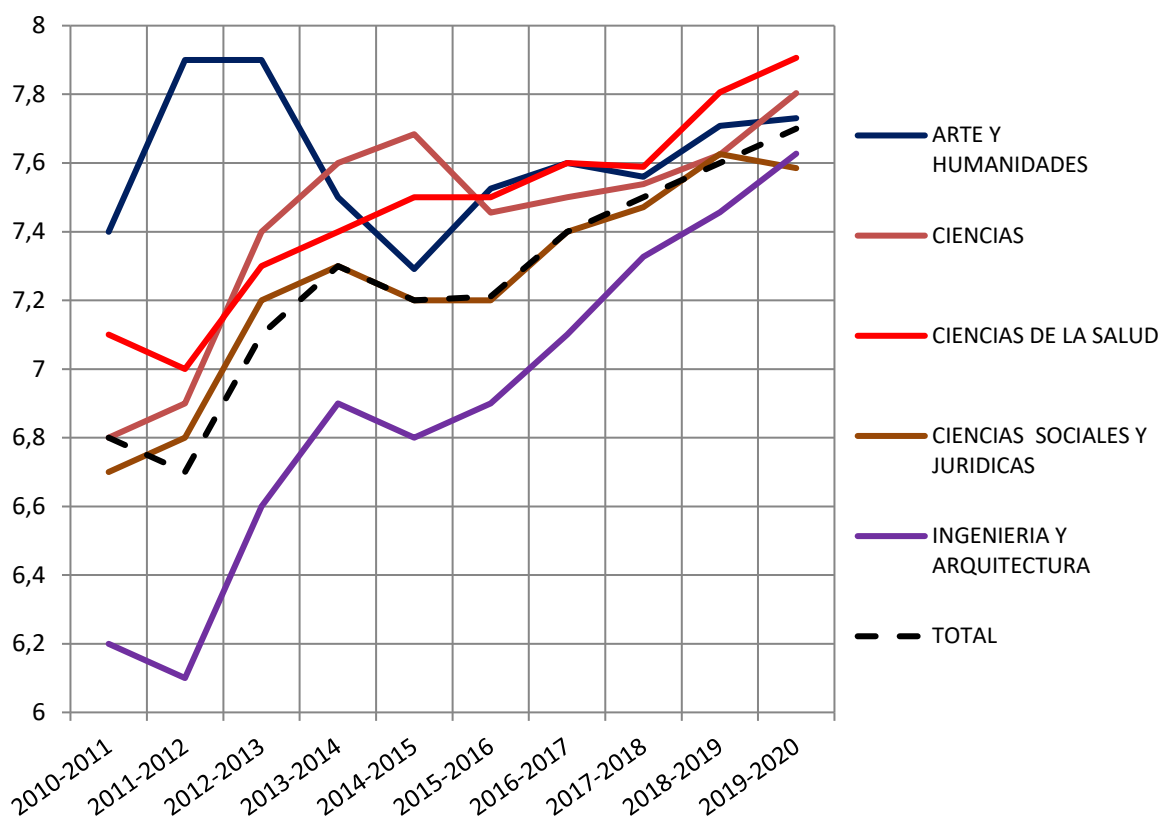


Gráfico 7. Evolución de la satisfacción general

3. Resultados del Profesorado

La satisfacción del profesorado con la enseñanza impartida, cuyos valores medios por ítem se recogen en el Gráfico 8, alcanza un valor medio de 8,2 (*Gráfico 9*), incrementando en tres décimas el resultado del curso académico anterior. La tasa de respuesta ha alcanzado el 35,1% (*Tabla 6*), dos décimas por debajo del obtenido el curso anterior.

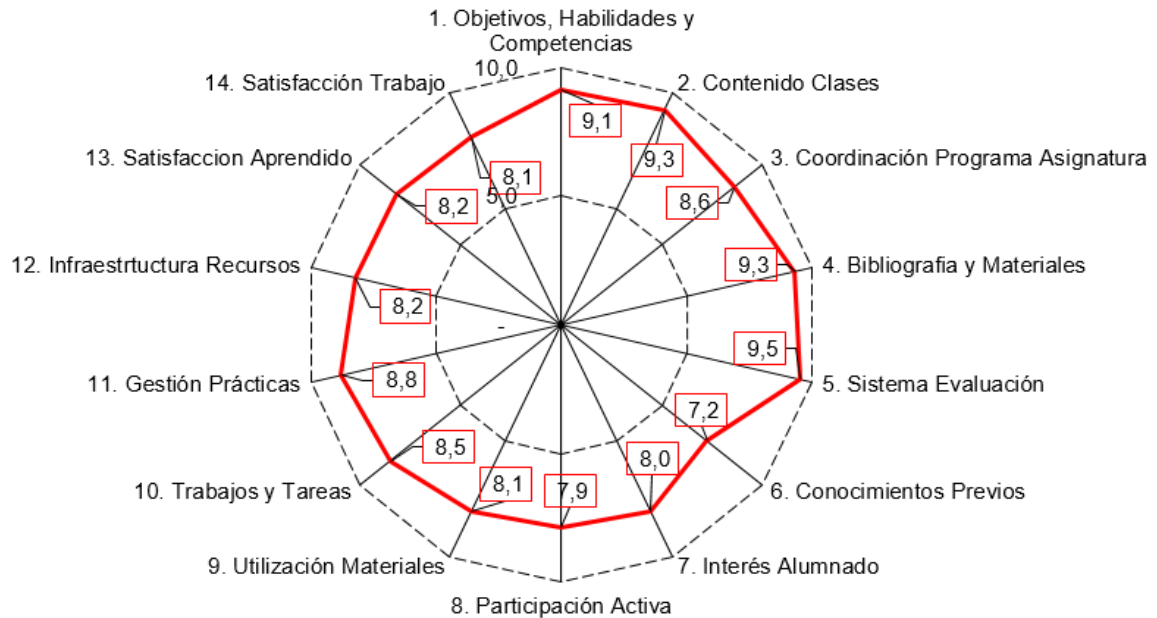


Gráfico 8. Valores medios de los ítems evaluados en la consulta al profesorado

Tabla 5.- Consulta al Profesorado

| | Media | Desv. típ. | Mínimo | Mediana | Máximo | Nº de Cuestionarios |
|--|-------|------------|--------|---------|--------|---------------------|
| Valoración General del Profesorado (Valor medio ítems 13 y 14) | 8,2 | 1,4 | 0 | 8 | 10 | 3.615 |



Evolución de la Satisfacción Media del Profesorado

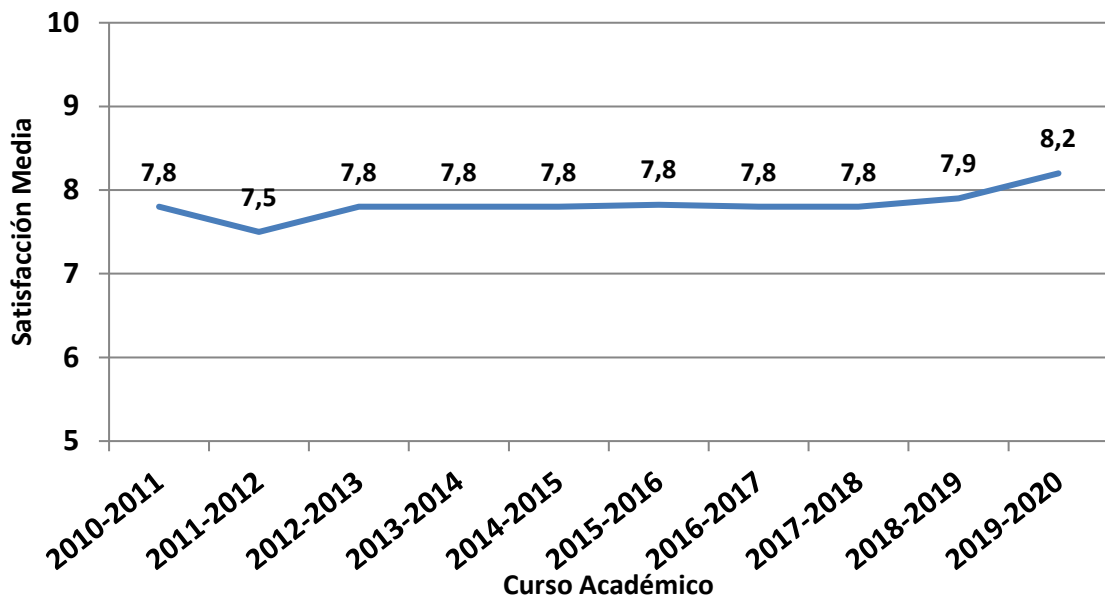


Gráfico 9. Evolución de la Satisfacción media del profesorado

Tabla 6.- Consulta al Profesorado

| | Evaluados | % sobre Previstos |
|----------------------|-----------|-------------------|
| Profesorado | 1.191 | 45,4% |
| Asignaturas | 2.327 | 59,8% |
| Cuestionarios | 3.651 | 35,1% |



4. Resultados de los Estudios de Grado

En la Tabla 7 se presentan los resultados de participación, así como los valores medios de los ítems de satisfacción general con la docencia, en la consulta a estudiantado y profesorado para los títulos de grado.

Tabla 7.- Resultados (Media y Porcentaje) de Grados

| | Porcentaje de respuesta de estudiantado (Asignatura) | Satisfacción General de Estudiantado (Ítems 7, 8 y 13) | Porcentaje de respuesta de docentes (Asignatura) | Satisfacción General del Profesorado (Ítems 13 y 14) |
|---|--|--|--|--|
| General de la Universidad de Oviedo | 20,1 | 7,7 | 37,1 | 8,0 |
| Artes y Humanidades | 17,8 | 7,7 | 28,8 | 8,5 |
| Ciencias | 17,2 | 7,8 | 43,2 | 8,2 |
| Ciencias Sociales y Jurídicas | 20,7 | 7,6 | 51,3 | 7,8 |
| Ingeniería y Arquitectura | 18,3 | 7,6 | 35,2 | 7,8 |
| Ciencias de la Salud | 24,3 | 7,9 | 24,4 | 8,2 |
| Grado en Administración y Dirección de Empresas | 8,9 | 7,4 | 59,5 | 7,7 |
| Grado en Biología | 17,4 | 7,8 | 26,8 | 8,4 |
| Grado en Biotecnología | 25,9 | 8,0 | 39,2 | 8,5 |
| Grado en Comercio y Marketing | 11,5 | 7,6 | 54,9 | 7,9 |
| Grado en Contabilidad y Finanzas | 12,4 | 7,5 | 50,4 | 7,4 |
| Grado en Derecho | 11,3 | 7,6 | 58,4 | 8,0 |
| Grado en Economía | 14,5 | 7,7 | 48,9 | 7,6 |
| Grado en Educación Social (Facultad Padre Ossó) | 58,1 | 7,3 | 68,4 | 7,1 |
| Grado en Enfermería | 13,7 | 7,7 | 18,6 | 8,2 |
| Grado en Enfermería (Facultad de Enfermería Gijón) | 26,8 | 7,9 | 29,6 | 8,1 |
| Grado en Estudios Clásicos y Románicos | 17,8 | 7,3 | 23,0 | 8,6 |
| Grado en Estudios Ingleses | 17,1 | 7,7 | 25,0 | 8,4 |
| Grado en Filosofía | 10,4 | 7,3 | 26,4 | 8,4 |
| Grado en Física | 12,5 | 7,4 | 52,4 | 8,3 |
| Grado en Fisioterapia | 10,5 | 7,7 | 22,1 | 7,9 |
| Grado en Geografía y Ordenación del Territorio | 23,2 | 7,8 | 46,9 | 8,5 |
| Grado en Geología | 22,8 | 8,0 | 38,5 | 7,9 |
| Grado en Gestión y Administración Pública (Online) | 64,1 | 8,6 | 54,0 | 8,3 |
| Grado en Historia | 17,2 | 7,9 | 37,5 | 8,4 |
| Grado en Historia del Arte | 21,6 | 7,5 | 59,0 | 8,3 |
| Grado en Historia y Ciencias de la Música | 18,1 | 7,7 | 52,2 | 9,0 |
| Grado en Ingeniería Civil | 23,6 | 7,6 | 90,2 | 7,8 |
| Grado en Ingeniería de los Recursos Mineros y Energéticos | 26,2 | 7,2 | 64,4 | 8,1 |
| Grado en Ingeniería de Organización Industrial | 8,6 | 6,4 | 16,5 | 7,6 |



| | Porcentaje de respuesta de estudiantado (Asignatura) | Satisfacción General de Estudiantado (Ítems 7, 8 y 13) | Porcentaje de respuesta de docentes (Asignatura) | Satisfacción General del Profesorado (Ítems 13 y 14) |
|--|--|--|--|--|
| Grado en Ingeniería de Tecnologías Industriales | 9,4 | 7,3 | 25,2 | 7,8 |
| Grado en Ingeniería de Tecnologías Mineras | 14,2 | 8,1 | 45,5 | 7,8 |
| Grado en Ingeniería Eléctrica | 9,7 | 6,8 | 20,6 | 7,9 |
| Grado en Ingeniería Electrónica Industrial y Automática | 7,6 | 7,6 | 24,8 | 8,0 |
| Grado en Ingeniería en Tecnologías y Servicios de Telecomunicación | 17,6 | 7,6 | 31,1 | 7,6 |
| Grado en Ingeniería Forestal y del Medio Natural | 20,2 | 7,0 | 44,0 | 7,9 |
| Grado en Ingeniería Geomática | 32,8 | 8,0 | 40,9 | 7,4 |
| Grado en Ingeniería Informática del Software | 39,3 | 7,7 | 80,6 | 8,1 |
| Grado en Ingeniería Informática en Tecnologías de la Información | 15,6 | 8,0 | 37,2 | 7,9 |
| Grado en Ingeniería Mecánica | 9,1 | 7,5 | 22,8 | 7,9 |
| Grado en Ingeniería Química | 20,8 | 8,1 | 50,7 | 7,7 |
| Grado en Ingeniería Química | 33,8 | 7,4 | 48,0 | 7,6 |
| Grado en Ingeniería Química Industrial | 18,5 | 7,8 | 18,8 | 8,0 |
| Grado en Lengua Española y sus Literaturas | 16,1 | 7,8 | 18,8 | 8,4 |
| Grado en Lenguas Modernas y sus Literaturas | 21,1 | 7,6 | 22,7 | 8,3 |
| Grado en Logopedia | 49,8 | 7,8 | 39,5 | 8,2 |
| Grado en Maestro en Educación Infantil (Facultad de Formación del Profesorado y Educación) | 37,6 | 7,4 | 38,9 | 7,9 |
| Grado en Maestro en Educación Infantil (Facultad Padre Ossó) | 61,2 | 8,2 | 65,6 | 8,2 |
| Grado en Maestro en Educación Primaria (Facultad de Formación del Profesorado y Educación) | 24,4 | 7,6 | 42,6 | 8,5 |
| Grado en Maestro en Educación Primaria (Facultad Padre Ossó) | 70,6 | 7,7 | 63,8 | 7,8 |
| Grado en Marina | 8,7 | 8,0 | 19,7 | 7,6 |
| Grado en Matemáticas | 15,3 | 7,4 | 87,5 | 8,7 |
| Grado en Medicina | 17,0 | 8,3 | 19,6 | 8,4 |
| Grado en Náutica y Transporte Marítimo | 6,0 | 5,0 | 21,1 | 6,8 |
| Grado en Odontología | 4,1 | 8,3 | 11,1 | 8,5 |
| Grado en Pedagogía | 21,5 | 8,1 | 24,7 | 7,9 |
| Grado en Psicología | 31,0 | 7,5 | 39,8 | 8,2 |
| Grado en Química | 16,8 | 8,0 | 44,4 | 7,8 |
| Grado en Relaciones Laborales y Recursos Humanos | 22,8 | 7,4 | 51,0 | 7,3 |
| Grado en Terapia Ocupacional (Facultad Padre Ossó) | 79,5 | 8,1 | 81,1 | 7,5 |
| Grado en Trabajo Social | 22,7 | 7,3 | 52,8 | 8,0 |



| | Porcentaje de respuesta de estudiantado (Asignatura) | Satisfacción General de Estudiantado (Ítems 7, 8 y 13) | Porcentaje de respuesta de docentes (Asignatura) | Satisfacción General del Profesorado (Ítems 13 y 14) |
|---|---|---|---|---|
| Grado en Turismo (Facultad de Comercio, Turismo y Ciencias Sociales "Jovellanos") | 30,6 | 6,8 | 55,6 | 8,2 |



5. Resultados de los Estudios de Máster

En la Tabla 8 se presentan los resultados de participación, así como los valores medios de los ítems de satisfacción general con la docencia, en la consulta a estudiantado y profesorado para los títulos de máster.

Tabla 8.- Resultados (Media y Porcentaje) de Másteres

| | Porcentaje de respuesta de estudiantado (Asignatura) | Satisfacción General de Estudiantado (Ítems 7, 8 y 13) | Porcentaje de respuesta de docentes (Asignatura) | Satisfacción General del Profesorado (Ítems 13 y 14) |
|---|--|--|--|--|
| General de la Universidad de Oviedo | 33,5 | 7,8 | 35,6 | 8,6 |
| Artes y Humanidades | 43,0 | 7,9 | 42,3 | 8,8 |
| Ciencias | 28,3 | 8,0 | 34,6 | 8,5 |
| Ciencias Sociales y Jurídicas | 39,4 | 7,7 | 37,3 | 8,7 |
| Ingeniería y Arquitectura | 28,5 | 7,7 | 37,6 | 8,5 |
| Ciencias de la Salud | 34,7 | 8,0 | 21,8 | 8,9 |
| Máster Universitario en Abogacía | 13,3 | 7,4 | 9,4 | 7,6 |
| Máster Universitario en Administración y Dirección de Empresas | 34,7 | 8,8 | 53,2 | 8,8 |
| Máster Universitario en Análisis de Datos para la Inteligencia de Negocios | 21,9 | 8,4 | 45,5 | 8,7 |
| Máster Universitario en Análisis y Gestión de Emergencia y Desastre | 71,2 | 7,5 | 3,3 | 9,0 |
| Máster Universitario en Biología y Tecnología de la Reproducción | 51,6 | 7,8 | 9,8 | 9,2 |
| Máster Universitario en Biomedicina y Oncología Molecular | 53,2 | 8,4 | 38,1 | 9,0 |
| Máster Universitario en Biotecnología Alimentaria | 11,9 | 8,3 | 45,0 | 8,6 |
| Máster Universitario en Biotecnología Aplicada a la Conservación y Gestión Sostenible de Recursos Vegetales | 54,7 | 8,1 | 45,5 | 8,8 |
| Máster Universitario en Biotecnología del Medio Ambiente y la Salud | 58,0 | 6,9 | 36,7 | 8,9 |
| Máster Universitario en Ciencia y Tecnología de Materiales | 30,2 | 7,9 | 37,5 | 7,9 |
| Máster Universitario en Ciencias Analíticas y Bioanalíticas | 23,0 | 9,1 | 31,7 | 8,5 |
| Máster Universitario en Conservación Marina | 27,8 | 10,0 | 36,8 | 8,7 |
| Máster Universitario en Conversión de Energía Eléctrica y Sistemas de Potencia | 64,7 | 8,7 | 31,5 | 8,9 |
| Máster Universitario en Dirección y Planificación del Turismo | 87,7 | 8,4 | 56,0 | 9,1 |
| Máster Universitario en Economía: Instrumentos del Análisis Económico | 65,2 | 9,0 | 64,0 | 8,8 |
| Máster Universitario en Enfermería de Urgencias y Cuidados Críticos | 23,2 | 8,6 | 7,8 | 9,0 |



| | Porcentaje de respuesta de estudiantado (Asignatura) | Satisfacción General de Estudiantado (Ítems 7, 8 y 13) | Porcentaje de respuesta de docentes (Asignatura) | Satisfacción General del Profesorado (Ítems 13 y 14) |
|---|--|--|--|--|
| Máster Universitario en Enseñanza Integrada de Lengua Inglesa y Contenidos: Educación Infantil y Primaria | 71,6 | 8,6 | 64,7 | 8,5 |
| Máster Universitario en Español como Lengua Extranjera | 75,7 | 7,7 | 44,4 | 9,0 |
| Máster Universitario en Estudios Avanzados en Historia del Arte: Investigación y Gestión | 55,3 | 8,2 | 68,8 | 9,2 |
| Máster Universitario en Física Avanzada: Partículas, Astrofísica, Nanofísica y Materiales Cuánticos | 24,6 | 8,6 | 23,5 | 6,7 |
| Máster Universitario en Formación del Profesorado de Educación Secundaria Obligatoria, Bachillerato y Formación Profesional | 38,3 | 7,3 | 27,4 | 8,7 |
| Máster Universitario en Género y Diversidad | 49,1 | 7,9 | 45,5 | 9,1 |
| Máster Universitario en Geotecnología y Desarrollo de Proyectos SIG | 64,7 | 8,2 | 47,1 | 8,0 |
| Máster Universitario en Historia y Análisis Sociocultural | 8,3 | 7,6 | 21,7 | 9,6 |
| Máster Universitario en Ingeniería de Automatización e Informática Industrial | 43,5 | 8,3 | 59,4 | 9,1 |
| Máster Universitario en Ingeniería de Caminos, Canales y Puertos | 48,0 | 7,5 | 59,7 | 8,3 |
| Máster Universitario en Ingeniería de Minas | 42,7 | 7,5 | 47,2 | 8,5 |
| Máster Universitario en Ingeniería de Telecomunicación | 12,7 | 8,8 | 34,5 | 8,8 |
| Máster Universitario en Ingeniería Energética | 19,5 | 7,2 | 52,0 | 8,7 |
| Máster Universitario en Ingeniería Industrial | 10,4 | 6,9 | 18,6 | 8,2 |
| Máster Universitario en Ingeniería Informática | 43,7 | 7,5 | 51,3 | 8,6 |
| Máster Universitario en Ingeniería Mecatrónica | 11,9 | 9,5 | 21,6 | 8,6 |
| Máster Universitario en Ingeniería Química | 40,6 | 8,5 | 43,8 | 8,3 |
| Máster Universitario en Ingeniería Web | 33,6 | 7,1 | 72,4 | 8,8 |
| Máster Universitario en Intervención e Investigación Socioeducativa | 50,4 | 7,5 | 37,0 | 8,1 |
| Máster Universitario en Investigación e Innovación en Educación Infantil y Primaria | 71,1 | 7,0 | 52,0 | 8,9 |
| Máster Universitario en Investigación en Neurociencias | 68,2 | 8,0 | 35,6 | 8,6 |
| Máster Universitario en Lengua Española y Lingüística | 17,1 | 8,4 | 52,6 | 7,1 |
| Máster Universitario en Náutica y Gestión del Transporte Marítimo | 15,9 | 6,5 | 16,0 | 7,6 |
| Máster Universitario en Ortodoncia y Ortopedia Dento Facial | 19,6 | 8,5 | 78,6 | 9,3 |
| Máster Universitario en Patrimonio Musical | 14,3 | 8,0 | 29,4 | 7,8 |



| | Porcentaje de respuesta de estudiantado (Asignatura) | Satisfacción General de Estudiantado (Ítems 7, 8 y 13) | Porcentaje de respuesta de docentes (Asignatura) | Satisfacción General del Profesorado (Ítems 13 y 14) |
|--|--|--|--|--|
| Máster Universitario en Prevención de Riesgos Laborales | 23,7 | 7,6 | 57,7 | 8,4 |
| Máster Universitario en Protección Jurídica de las Personas y los Grupos Vulnerables | 36,1 | 8,5 | 66,7 | 8,4 |
| Máster Universitario en Psicología General Sanitaria | 22,9 | 7,3 | 43,5 | 8,5 |
| Máster Universitario en Química Teórica y Modelización Computacional | 10,3 | | | |
| Máster Universitario en Química y Desarrollo Sostenible | 56,3 | 7,9 | 27,6 | 8,3 |
| Máster Universitario en Recursos Geológicos e Ingeniería Geológica | 27,4 | 8,3 | 40,7 | 8,5 |
| Máster Universitario en Recursos Territoriales y Estrategias de Ordenación | 38,1 | 9,1 | 28,6 | 8,5 |
| Máster Universitario en Sistemas de Información y Análisis Contable | 18,0 | 9,6 | 46,5 | 8,4 |
| Máster Universitario en Tecnologías Marinas y Mantenimiento | 15,7 | | 37,0 | 8,4 |
| Máster Universitario Erasmus Mundus en Estudios de las Mujeres y de Género | 24,2 | 8,6 | 46,3 | 9,1 |
| Máster Universitario Erasmus Mundus en Recursos Biológicos Marinos | 7,7 | 9,3 | 29,2 | 9,1 |
| Máster Universitario Erasmus Mundus en Salud Pública en Desastres | 4,5 | 6,6 | | |